



Découvrez...

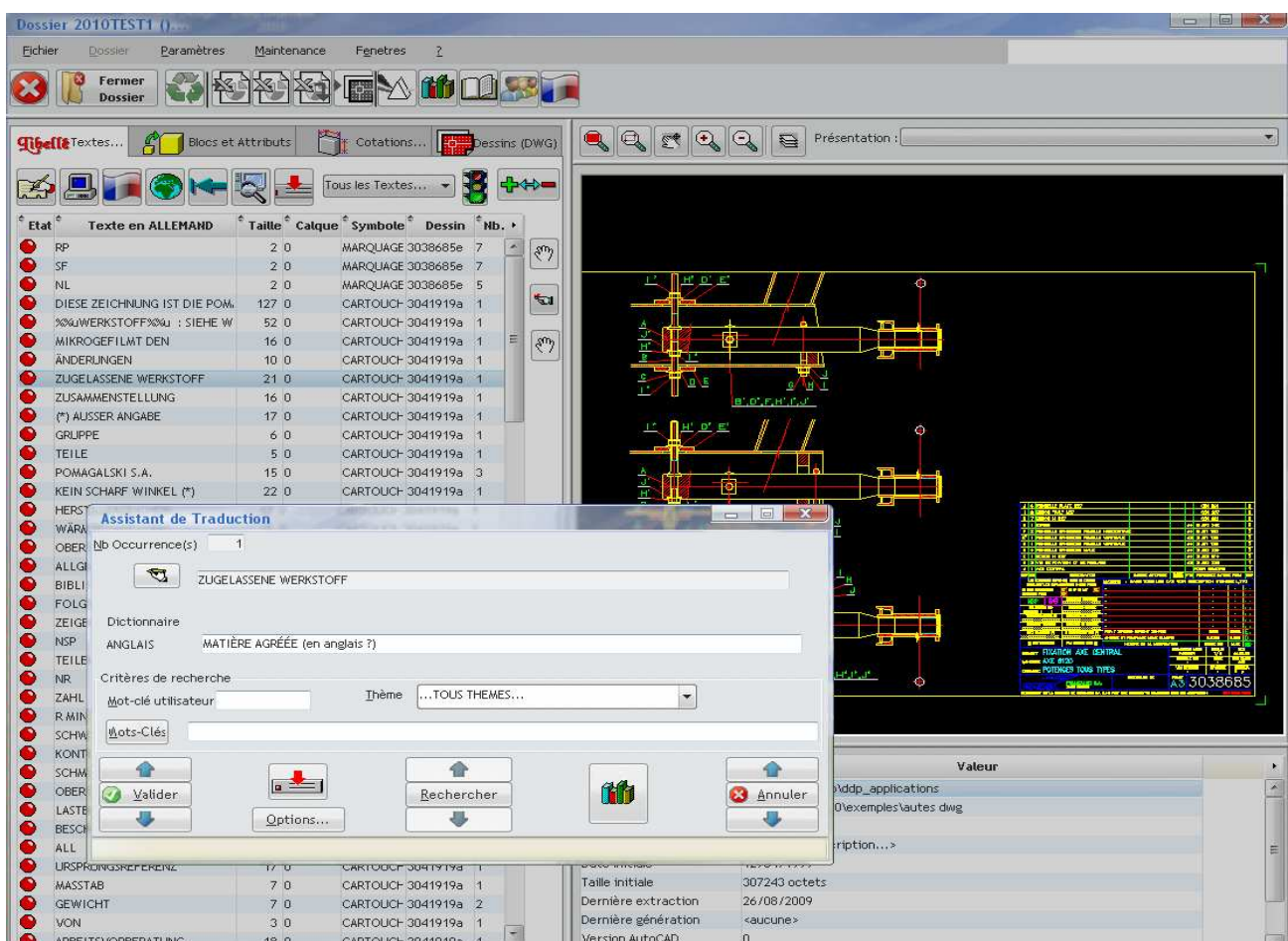
# AS-Tradpro 2010<sup>©</sup>

L'assistant de traduction pour dessins techniques DWG AutoCAD<sup>®</sup> / AutoCAD LT<sup>®</sup>

Vous souhaitez :

- Diffuser vos dossiers en plusieurs langues dans le monde AutoCAD sans limitation (Anglais, Allemand, Espagnol, Italien, Portugais, Russe, Polonais...),
- Exporter tous les textes et attributs y compris les textes associés aux blocs dans une liste complète et exhaustive,
- Consulter la liste des textes et attributs et effectuer directement la traduction dans le logiciel,
- Exporter la liste des textes et attributs dans un classeur **Microsoft Excel** afin d'effectuer la traduction indépendamment de votre poste ou de votre service,
- Importer dans votre dossier DWG la liste traduite depuis Excel ou **AS-Tradpro2010** en sélectionnant la langue de votre choix à rétro-annoter.
- Gérer un dossier de traduction comportant une liste importante de dessins,
- Gérer les doublons (textes identiques présents plusieurs fois dans un ou plusieurs dessins), ne traduire ces textes qu'une seule fois et rétro-annoter tous les textes d'origine.

👉 alors le logiciel **AS-Tradpro 2010<sup>©</sup>** est fait pour vous...



AlpCAD Software SA

Concepteur d'assistants schématiques  
pour les bureaux d'études

**AS-Trad.Pro<sup>©</sup> est une application autonome, disponible sous 2000, XP et VISTA, permettant de manipuler des dossiers de plans et de folios réalisés avec AutoCAD<sup>®</sup> (versions 14 à 2010).**

**AlpCAD Software** vous propose un logiciel simple pour faciliter et automatiser les tâches de traduction de dossiers techniques réalisés avec les logiciels de la famille AutoCAD. Le principe : extraire suivant des critères prédéfinis, les textes et attributs contenus dans les fichiers DWG, proposer des dialogues et des assistants pour la traduction des termes, puis reporter les traductions dans les dessins AutoCAD.

### Principales fonctionnalités

- Gestion de filtres personnalisés pour spécifier les critères d'extraction et d'exclusion des textes et des attributs provenant des fichiers DWG d'AutoCAD
- Constitution d'un dossier de traduction comportant d'une part la langue de référence, et d'autre part jusqu'à 16 langues différentes de traduction.
- Traduction possible des termes directement à l'écran (dans un dialogue approprié)
- Gestion des doublons afin de réduire le nombre de termes à traduire
- Exportation/Importation des termes à traduire dans un classeur Microsoft Excel. Cela facilite l'échange et l'accessibilité aux données par les services et/ou sociétés qualifiées pour traduire les termes techniques,
- Exportation ASCII possible.
- Gestion multi-DWG par dossier de traduction: lors de la création, puis à tout moment ultérieurement, il est possible d'ajouter et/ou de supprimer des fichiers DWG à la sélection initiale et de répercuter dans la base des termes du dossier ces changements : un terme apparaissant dans plusieurs DWG pourra (ou non) être traduit une seule fois (gestion des doublons sur l'ensemble des DWG de la sélection)
- **AS-TradPro 2010<sup>©</sup>** permet de gérer un dictionnaire de traduction commun à l'ensemble des dossiers, offrant plusieurs critères d'accès ainsi qu'une logique de mots-clés.
- **AS-TradPro 2010<sup>©</sup>** exploite son dictionnaire des termes soit par traduction automatique, soit par traduction assistée, et permet d'autre part d'enrichir ce dictionnaire par l'ensemble des termes traduits d'un dossier (constitution progressive du dictionnaire technique)
- **AS-TradPro 2010<sup>©</sup>** permet également d'extraire les textes de cotation en plus des textes (et textes multiples) et des attributs de symboles.
- En plus du fonctionnement possible en réseau, **AS-TradPro 2010<sup>©</sup>** propose sur les versions Pack, une gestion des utilisateurs par jetons d'accès, ce qui permet l'utilisation du logiciel par un grand nombre de postes, seul l'accès simultané étant limité au nombre de licences (principe de "licence flottante").
- **Il est possible de compléter ce logiciel avec Alpcak2009 pour visualiser et imprimer les dessins sans nécessiter AutoCAD.**

### Informations complémentaires

**AS-TradPro 2010<sup>©</sup>** est une application sous Windows, nécessitant :

- Windows 2000, Windows XP ou VISTA
- Fonctionne sur le mode de **Jeton de licence** (un jeton en réseau peut être utilisé, non simultanément, par plusieurs postes)

### Tarifs en € HT (euros) d' AS-Tradpro 2010<sup>©</sup>

	monolice	Pack 5 licences	Pack 10 licences	Pack 'illimité' site
<b>AS-TradPro 2010<sup>©</sup> Assistance et maintenance annuelle</b>	<b>800 €</b> 160 €	<b>2400 €</b> 480 €	<b>4000 €</b> 800 €	<b>6 400 €</b> 1 280 €
<b>Forfait AS-TradPro 2010 'clef en mains'</b>	<b>1450 €</b>	<b>3 150 €</b>	<b>4 800 €</b>	<b>7 200 €</b>

*Ces tarifs sont des tarifs HT (TVA de 19.6% applicable en France)*

Le forfait 'Clef en mains' comprend le logiciel, une journée d'installation, de configuration et de prise en main (sur site, frais de déplacement inclus en France métropolitaine hors Corse) et l'assistance pour la première année.

Un pack 'multilicence' correspond à un seul site d'exploitation (N° Siret) et un seul Serveur.

**Il est possible de télécharger la version de démonstration sur notre site Internet <http://www.alpcad.com>.**

